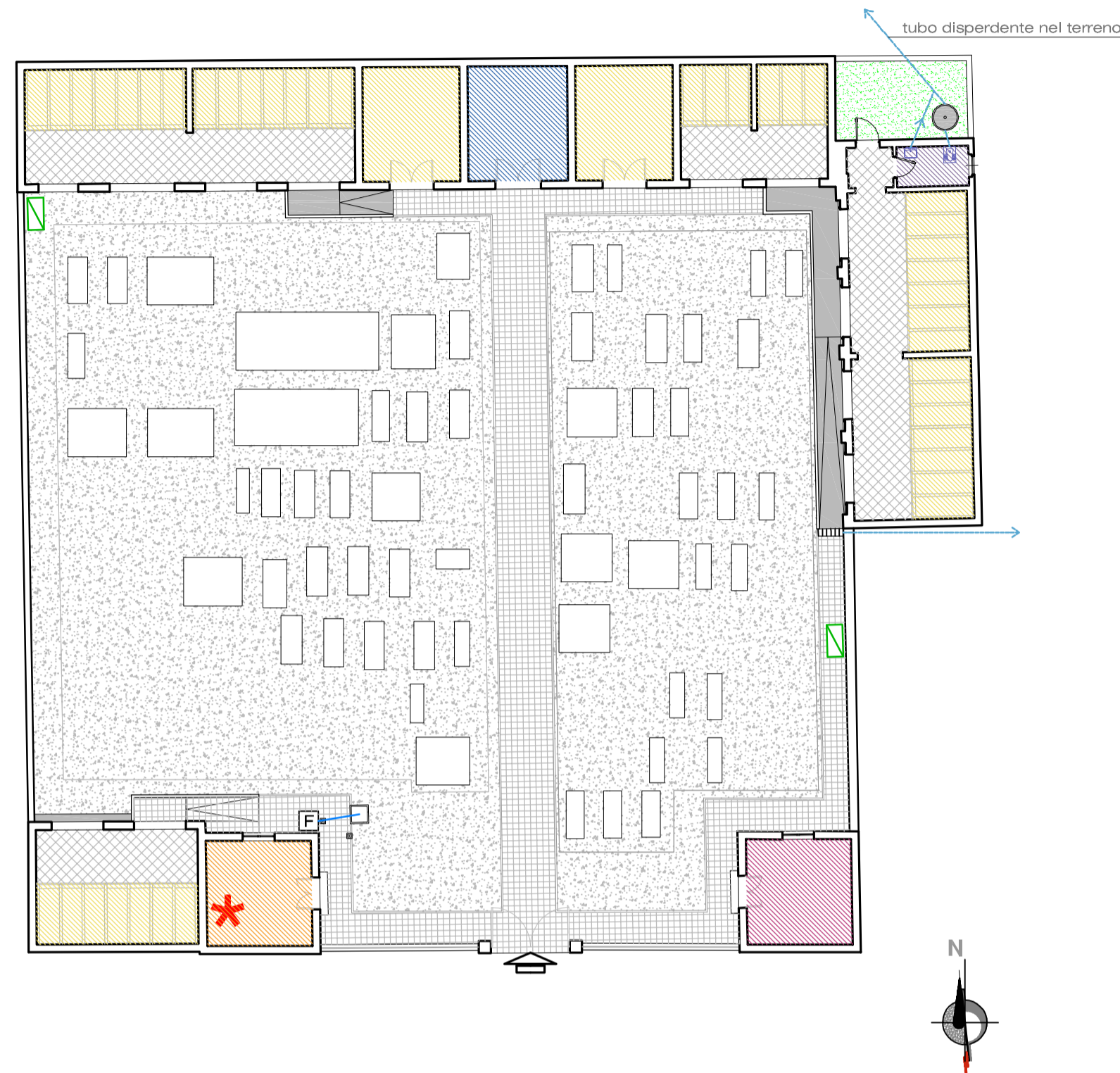
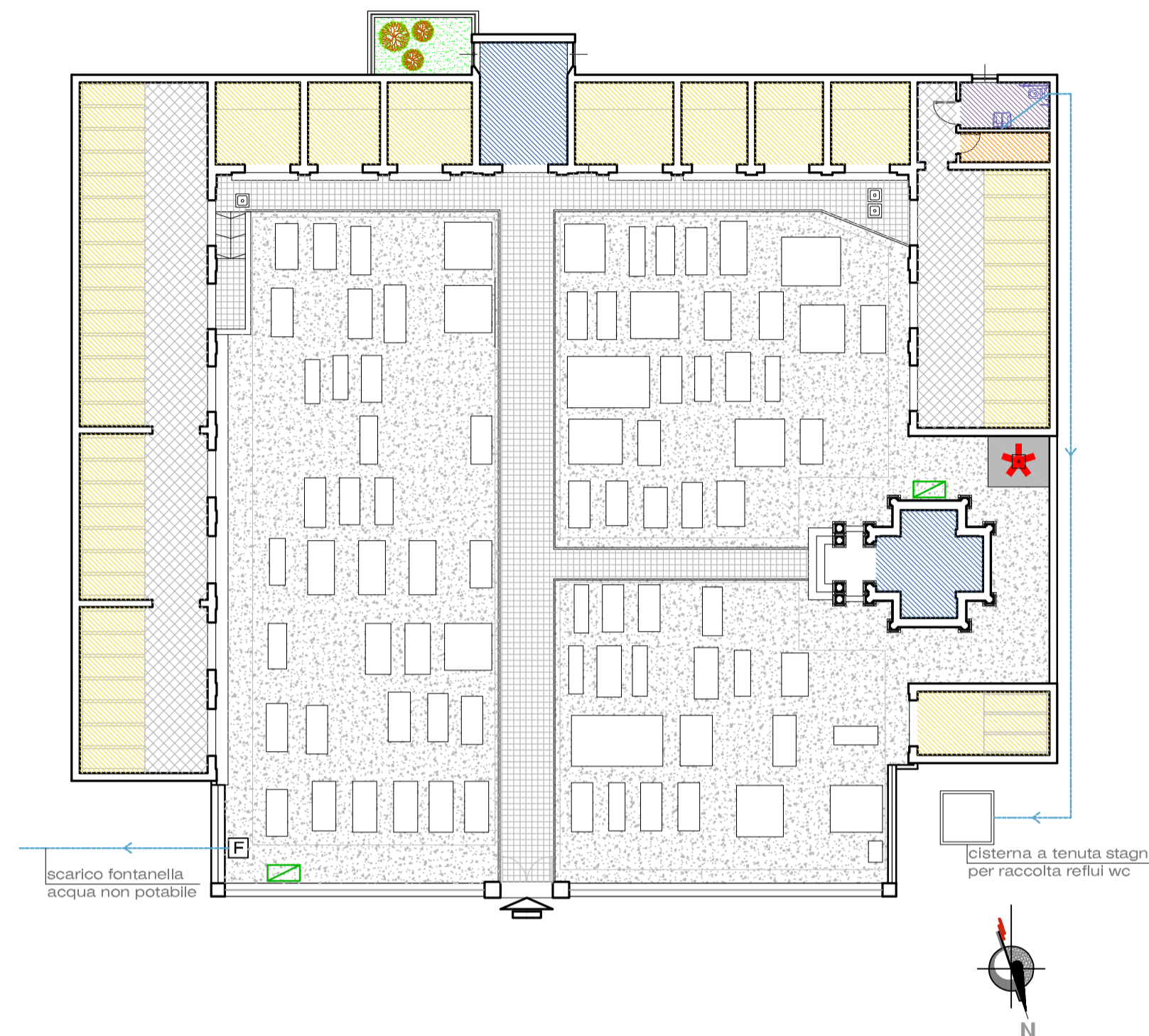


CIMITERO DI POZZAGLIO



CIMITERO DI CASALSIGONE



CIMITERO DI CASTELNUOVO GHERARDI



LEGENDA

- STRUTTURE CIMITERIALI
- PAVIMENTAZIONE IN GHIAIETTO
- PAVIMENTAZIONE IN PIETRA NATURALE
- PAVIMENTAZIONE IN PIASTRELLE CERAMICA/GRES
- PAVIMENTAZIONE IN BATTUTO DI CEMENTO
- CAMPO INERBITO
- ALBERATURE
- SIEPE

- POZZETTI SOTTOSERVIZI
- RETE SMALTIMENTO REFLUI E PIOGGE
- FONTANELLA
- RETE ADDUZIONE ACQUA
- CADITOIA
- GRIGLIA SMALTIMENTO ACQUE
- CASSONETTO RACCOLTA RIFIUTI

DOTAZIONE SERVIZI GENERALI

- CHIESETTA
- CAMERA MORTUARIA
- MAGAZZINO
- WC
- OSSARI COMUNI

Comune di Pozzaglio ed Uniti



**PIANO
REGOLATORE
CIMITERIALE**

ex art. 6
Regolamento Regionale n°6/2004
come novellato dal
Regolamento Regionale n°1/2007

PROVINCIA DI CREMONA



Marco Turati Architetto

Via Grado n°11
26100 CREMONA
tel/fax 0372 28417
P. IVA 01013350192
architetto@marcoturati.it

committente:
Comune di Pozzaglio ed Uniti
Via Roma n° 37
26010 Pozzaglio (CR)

ubicazione:
Cimitero di Pozzaglio:
Via Ruggeri
Cimitero Casalsigone:
Via Ripa
Cimitero Castelnuovo Gherardi:
Strada Comunale per Castelnuovo Gherardi

Sindaco:
sig. Dante Baccinelli

Responsabile del Servizio Tecnico:
arch. Silvia De Bellis

iscrizione all'Agenzia del Territorio:
Cimitero di Pozzaglio:
foglio 12 - mappali A - B - 50 - 51 - 70 - 94
Cimitero Casalsigone:
foglio 3 - mappali A - B - C
Cimitero Castelnuovo Gherardi:
foglio 15 - mappali A - B

data:
5 dicembre 2014

TAVOLA

PLANIMETRIE CIMITERI

PAVIMENTAZIONI - RETI - SERVIZI ESISTENTI

7

scala 1:200